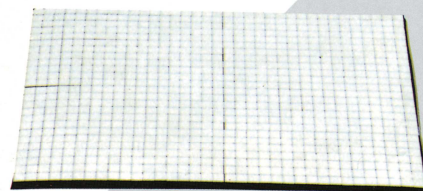


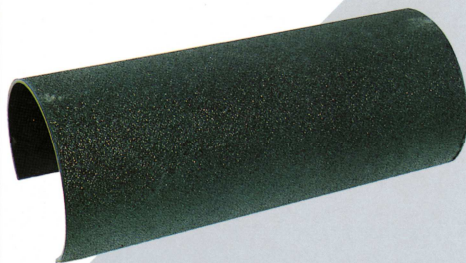
セラミック球入ゴムシート  
Ceramic Ball Lining Rubber sheet



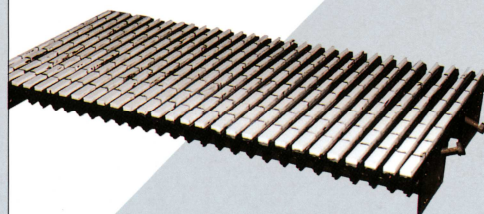
MC20R・MC10R  
Ceramic Lining for Hopper and Chute



グリーンラッキング  
Green Lagging



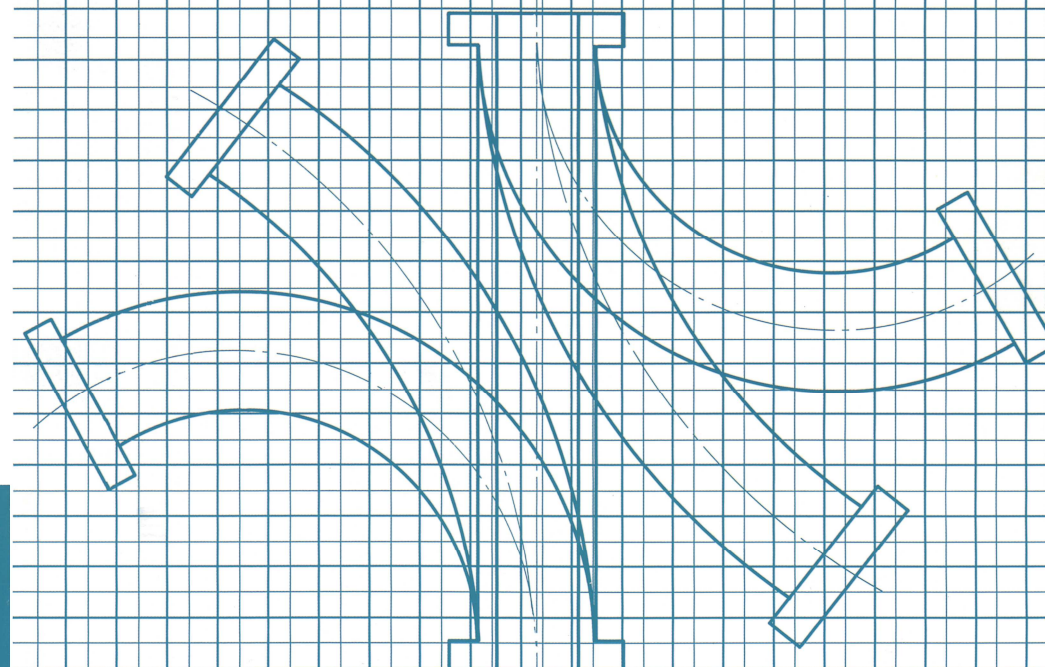
グリズリーバー



# サンワ セラホース 超耐摩

## SANWA CERAHOSE

CERAMIC LINER STRAIGHT & BENT HOSE FOR ANTI-WEARING



代理店



三和ゴム工業株式会社

〒636-03 奈良県磯城郡田原本町阪手610番地  
電話 田原本 07443◎2345番(代)  
ファックス 田原本 07443◎4659番

SANWA RUBBER INDUSTRY CO., LTD.  
610 SAKATE, TAWARAMOTO-CHO,  
SHIKI-DISTRICT NARA-PREFECTURE,  
TEL 07443-3-2345 FAX 07443-3-4659

サンワセラホースはゴムホースの内面にセラミックを焼付接着することにより画期的な超耐磨性があり、高いフレキシブル性を有し、従来の耐摩耗ホースと比較にならない程の耐久性を発揮しております。粉体、粒体の空気輸送又スラリー輸送等には欠かせない商品となり、各種産業分野で数多くの使用実績により大好評を博しております。

Because of its high performance of Anti-wearing, this "CERA HOSE" is used for pneumatic conveying of powder and grain as well as Slurry conveying. "Cera hose" keeps long durability and Flexibility by the interlining (heat & Press) of Ceramic chips or balls to the rubber hose. Our high level and multi-functional technology of anti-wearing has made it possible for Sanwa to apply wide range of Industrial new field.

## 特長

- ① 超耐磨耗性
- ② 抜群な柔軟性
- ③ フリーサイズ製作可能
- ④ 軽量
- ⑤ 防振・防音効果

## 〔ADVANTAGE〕

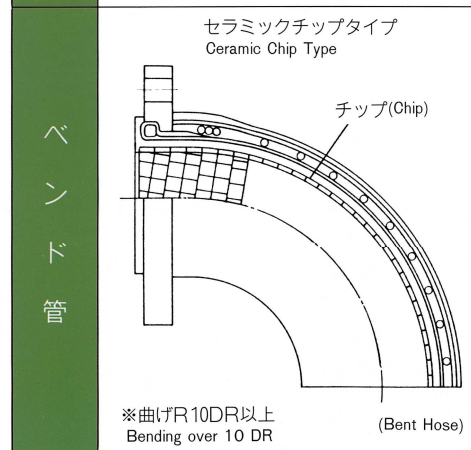
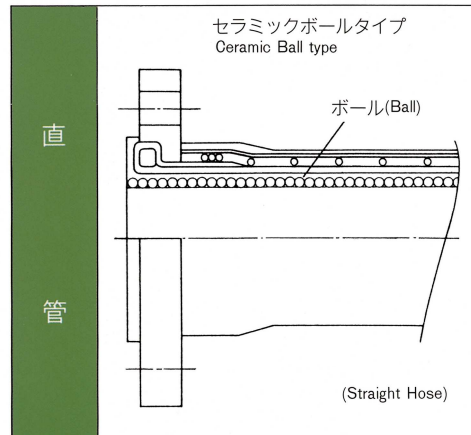
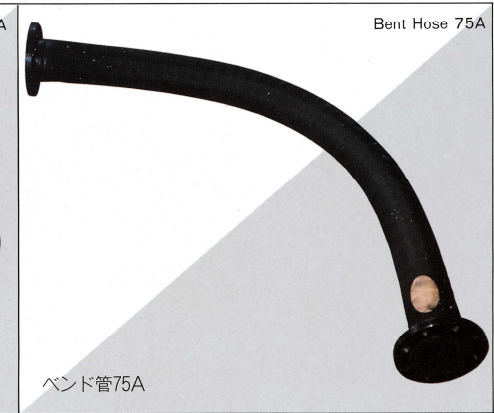
1. High Anti-Wearing
2. Flexibility
3. Acceptable any size
4. Light weight
5. Anti vibration and noise

## 用途

鉄 鋼—微粉炭・酸化鉄・コークス炉材・砂鉄・他  
 セメント—微粉炭・セメント圧送  
 電力—コークス・灰  
 鋳物—鋳砂・着色砂  
 鉱山—スラリー輸送  
 食品—小麦・大豆・とうもろこし  
 その他—セラミック・ガラス・エンブラ・サンド  
 プラスト・樹脂・等

## 〔USE〕

Steel — Powdercoal, Oxide iron  
 Coaks, Furnace materials,  
 Iron sand, etc  
 Cement — Powder coal, conveying cement  
 Electric Power — Ash, Coaks.  
 Casting — Sand, coloured sand  
 Mining — Slurry Conveying  
 Foodstuff — Wheat, Soya Beans Corn etc.  
 Others — Ceramic, Glass, Resin,  
 Engineering Plastic,  
 Sand-blast etc.,



## サンワ セラホースの製作可能範囲

内径：15φ~1200φ  
 長さ：最大8000L  
 圧力：最高50kgf/cm<sup>2</sup>  
 (その他、特殊寸法については御相談下さい)

〔SPECIFICATION OF CERA HOSE〕  
 Inside dias φ15...φ1200  
 Lengths Max. 8000L  
 Pressures Max. 50kgf/cm<sup>2</sup>  
 (Please contact us, it is needed any special size etc.)

## サンワ セラホースのジョイント方法

- ① フランジ(片方固定、片方ルーズ)
- ② 各種カップリング
- ③ 取付金具なし
- ④ その他御指定の方法を採用します。

## 〔HOW TO JOINT OF CERA HOSE〕

1. Flange(Fixed flange in one side and loose flange in other side)
2. Various kind of Coupling
3. Without any joint
4. Buyer's instruction.

