

SANWA

カーストッパー（衝撃吸収材） Car Stopper



コーナーガード（壁・柱保護材） Corner Guard



 三和ゴム工業株式会社

〒636-0247 奈良県磯城郡田原本町阪手610番地

TEL. 0744-33-2345

FAX. 0744-33-4659

Email: info@sanwagomu.co.jp

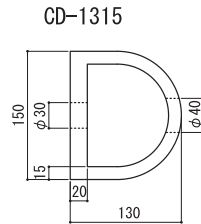
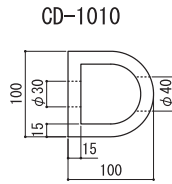
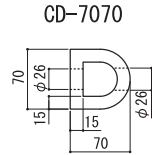
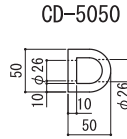
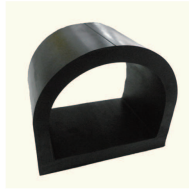
URL <http://www.sanwagomu.co.jp>

この内容は2018年3月現在のものです。予告なく仕様の変更をおこなうことがあります。
当カタログ掲載商品は、印刷の都合上、実物と多少色が異なる場合があります。

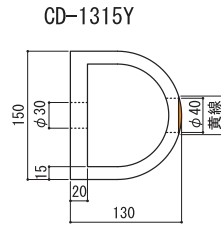
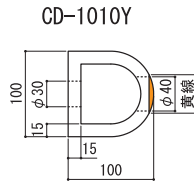
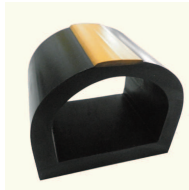
■ 販売元

SANWA

■ スタンダード



■ イエローライン

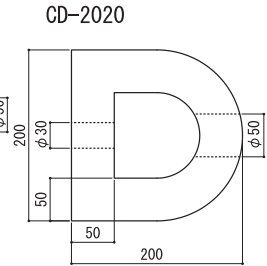
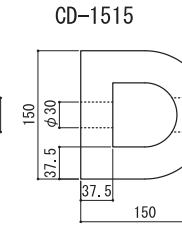
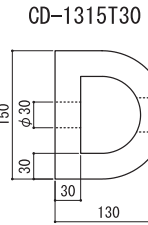
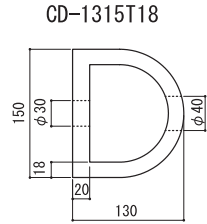
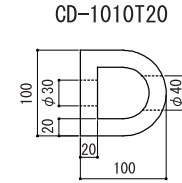
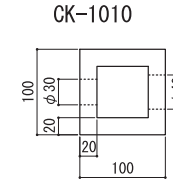
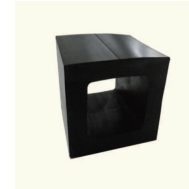


型式	高さ×幅 (mm)	定尺長さ (mm)	穴ピッチ			取付用フラットバー			取付時推奨ボルト(別売)	
			両端 (mm)	中間 (mm)	穴数	板幅 A (mm)	板厚 (mm)	長穴寸法 B (mm)	溶接ボルト 呼称-ネジ丈	アンカーボルト 呼称-全長(埋込深さ)
CD-5050	50×50	2,000	100	450	5	25	3	φ10×20	M8-25	M8-70(40)
CD-7070	70×70	2,000	100	450	5	38	4.5	φ10×20	M8-25	M8-70(40)
CD-1010	100×100	2,000	100	450	5	50	4.5	φ17×30	M12-50	M12-90(45)
CD-1315	130×150	2,000	100	450	5	50	4.5	φ17×30	M12-50	M12-90(45)
CD-1010Y	100×100	2,000	100	450	5	50	4.5	φ17×30	M12-50	M12-90(45)
CD-1315Y	130×150	2,000	100	450	5	50	4.5	φ17×30	M12-50	M12-90(45)
CK-1010	100×100	2,000	100	450	5	50	4.5	φ17×30	M12-50	M12-90(45)
CD-1010T20	100×100	2,000	100	450	5	50	4.5	φ17×30	M12-50	M12-90(45)
CD-1315T18	130×150	2,000	100	450	5	50	4.5	φ17×30	M12-50	M12-90(45)
CD-1315T30	130×150	2,000	100	450	5	50	4.5	φ17×30	M12-50	M12-100(50)
CD-1515	150×150	2,000	100	450	5	50	4.5	φ20×30	M16-50	M16-120(60)
CD-2020	200×200	1,000	100	400	3	75	6	φ20×30	M16-70	M16-150(75)

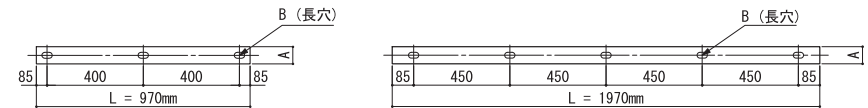
カーстッパー仕様：

- 本体 合成ゴム
 - 取付用フラットバー スチール
 - 色 黒
- ※長さ、穴径、穴ピッチ等 変更可能です
別途お問い合わせください
- ※取付用フラットバーはメッキ、
アルミ、ステンレスに変更可能です
別途お問い合わせください

■ 特殊品 ※注価格



● 取付用フラットバー例(1000mm用, 2000mm用)



● 乱尺の穴ピッチ例(参考)

長さ (mm)	両端 (mm)	中間 (mm)	穴数	長さ (mm)	両端 (mm)	中間 (mm)	穴数
600	100	400	2	1400	100	400	4
700	150	400	2	1500	150	400	4
800	200	400	2	1600	125	450	4
900	225	450	2	1700	175	450	4
1000	100	400	3	1800	100	400	5
1100	100	450	3	1900	150	400	5
1200	150	450	3	2000	100	450	5
1300	200	450	3				

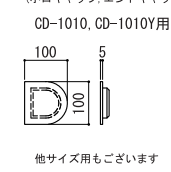
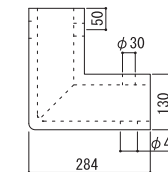
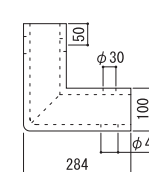
● オプション品

CDL-1010(出隅コーナー)

CDL-1315(出隅コーナー)

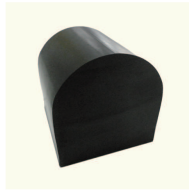
側面キャップ

ボルト穴キャップ

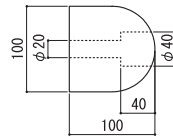


■ D型, 角型

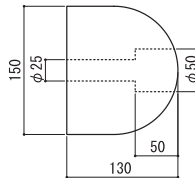
受注仕様



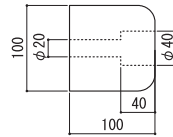
CD-1010M



CD-1315M

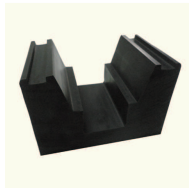


CK-1010M

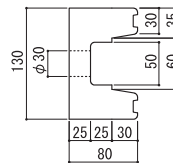


■ M型

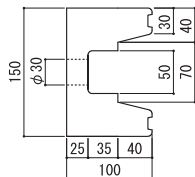
受注仕様



CM-8013



CM-1015



型式	高さ×幅 (mm)	定尺 (mm)	穴ピッチ			取付用フラットバー			取付時推奨ボルト(別売)	
			両端 (mm)	中間 (mm)	穴数	板幅 A (mm)	板厚 (mm)	長穴寸法 B (mm)	溶接ボルト 呼び-ネジ丈	アンカーボルト 呼び-全長(埋込深さ)
CD-1010M	100×100	2,000	100	450	5	-	-	-	M12-70	M12-150(75)
CD-1315M	130×150	1,000	100	400	3	-	-	-	M16-90	M16-190(90)
CK-1010M	100×100	2,000	100	450	5	-	-	-	M12-70	M12-150(75)
CM-8013	80×130	2,000	100	450	5	38	3	φ17×30	M12-40	M12-90(45)
CM-1015	100×150	2,000	100	450	5	38	3	φ17×30	M12-40	M12-90(45)
CE-4012	40×120	2,000	100	450	11	-	-	-	-	M8-70(40)
CE-5017	50×175	2,000	100	450	11	-	-	-	-	M12-90(55)
CE-6018	60×180	2,000	100	450	11	-	-	-	-	M12-90(50)

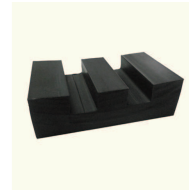
カーストッパー仕様：

- 本体 合成ゴム
- 取付用フラットバー スチール
- 色 黒

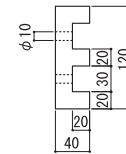
※長さ、穴径、穴ピッチ、穴深さ変更や
底面深ザグリ追加加工等可能です
別途お問い合わせください

■ E型

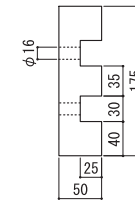
受注仕様



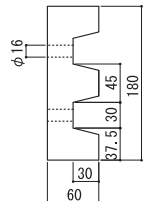
CE-4012



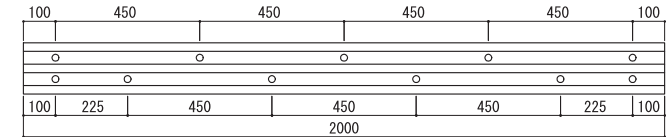
CE-5017



CE-6018

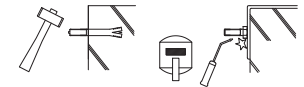


● E型穴ピッチ



● カーストッパー取付説明(参考)

① 埋込みアンカーボルトや溶接ボルトを
カーストッパーを設置したい壁面に取付けます



② カーストッパーの穴部をボルトに差し込みます

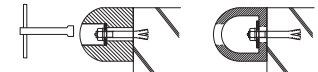


③ 中空タイプのカーストッパーの場合、製品側面から
取付け用フラットバーを挿し込み、ボルトに引っ掛けます

無垢タイプCD-1010M、CK-1010Mは、M20ワッシャーを
無垢タイプCD-1315MはM24ワッシャーをボルトに差し込んでおくとうけ付けやすくなります
無垢タイプM型はそのまま正面からフラットバーを差し込んでください

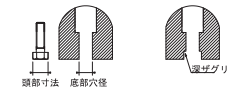


④ カーストッパーの上穴からワッシャー、ナットを取付け、
ボックススパナ等で締め付け製品を固定します。



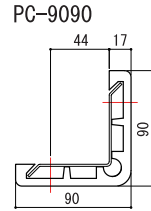
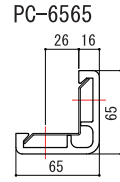
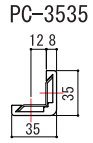
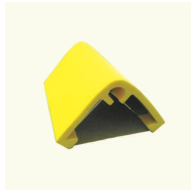
⚠ 注意

溶接ボルトに取り付ける場合、ボルト頭部の寸法より
カーストッパー底部の穴径寸法が大きいか確認してください
溶接ボルト頭部が引っかかり
正しく取り付けられない恐れがあります
カーストッパー底部への
深ザグリ追加加工も可能です



コーナーガード

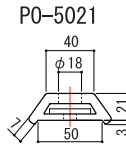
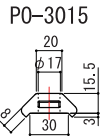
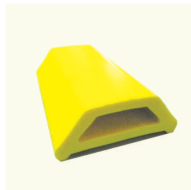
■ PC タイプ



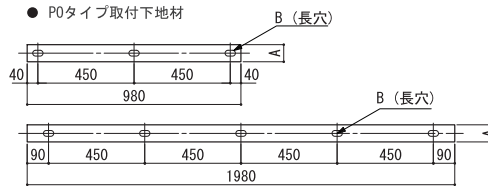
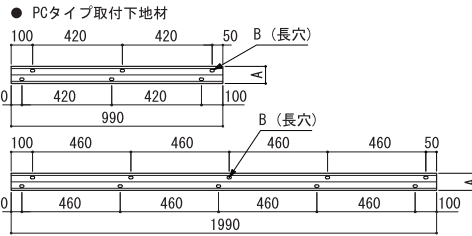
● カラーバリエーション



■ P0 タイプ



● カラーバリエーション



型 式	サイズ (mm)	定 尺 (mm)	穴ピッチ			取付下地材			推奨アンカー
			両端 (mm)	中間 (mm)	穴数	板幅 A (mm)	板厚 (mm)	長穴寸法 B (mm)	
PC-3535	35×35	1,000	50/100	420	6	42	1.2	φ5×10	M4
		2,000	50/100	460	10	42	1.2	φ5×10	
PC-6565	65×65	1,000	50/100	420	6	72	1.2	φ8×16	M5
		2,000	50/100	460	10	72	1.2	φ8×16	
PC-9090	90×90	1,000	50/100	420	6	110	1.6	φ8×16	M5
		2,000	50/100	460	10	110	1.6	φ8×16	
P0-3015	30×15.5	1,000	50	450	3	15	4	φ8×20	M6
		2,000	100	450	5	15	4	φ8×20	
P0-5021	50×21	1,000	50	450	3	32	4	φ8×20	M6
		2,000	100	450	5	32	4	φ8×20	
H-2239	22×39	2,000	-	-	-	-	-	-	-
H-2946	29×46	2,000	-	-	-	-	-	-	-
H-3446	34×46	2,000	-	-	-	-	-	-	-

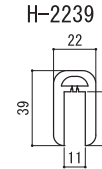
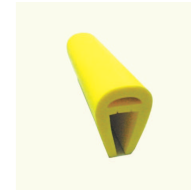
コーナーガード仕様：

- 本体 軟質塩化ビニル
- 取付下地材 PCタイプ スチール / アルミニウム P0タイプ スチール
- 色 カラーバリエーション参照

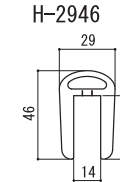
※長さ、穴ピッチ変更可能
お問い合わせください
※PCタイプは取付下地材のみ穴加工しております
製品本体は穴加工していません

コーナーガード

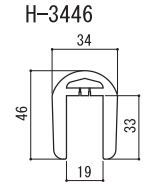
■ H タイプ



対応サイズ 9~13mm

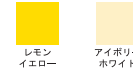


対応サイズ 13~16mm



対応サイズ 18~21mm

● カラーバリエーション

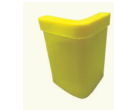


※Hタイプはその他対応サイズもございます。
お問い合わせください

● オプション品

エンドキャップ

PC-3535用
PC-6565用
PC-9090用



エンドキャップ

P0-3015用
P0-5021用



● コーナーガードPCタイプ取付要領

- ① 取り付きたいコーナー部壁面にマーキングします
- ② ドリル等で穴をあけます
- ③ 取付下地材をコーナー部にあてネジやアンカーで固定します
- ④ コーナーガードPCタイプを取付下地材にはめ込みます

